

Big Data projects



Advantages of the cell phones data

- ✓ Cobertura Nacional
- ✓ > Desglose o granularidad en resultados
- ✓ > Calidad de datos (automáticos y continuos)
- ✓ < Carga para informantes
- ✓ Incluye residentes y personas en tránsito
- ✓ > Frecuencia de actualización de Resultados
- ✓ < Costo
- ✓ Una fuente, múltiples temas e indicadores



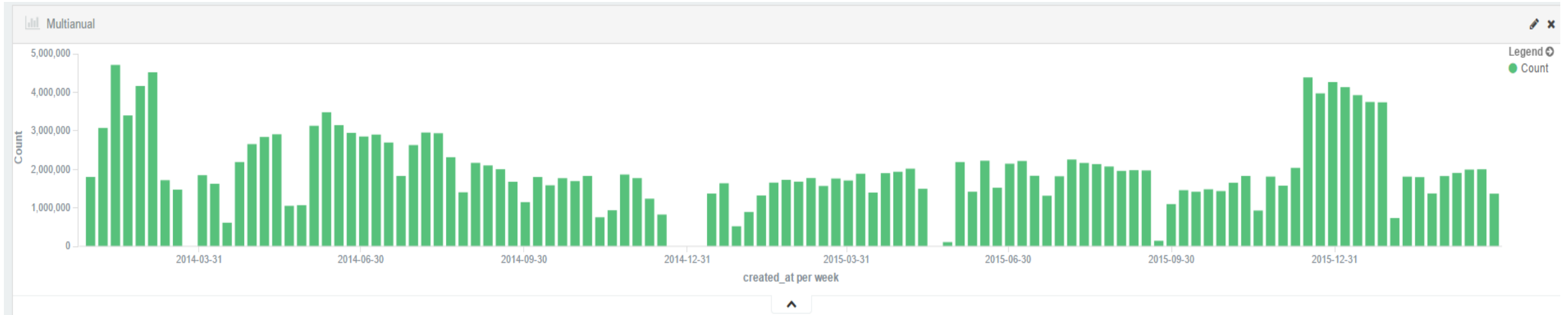
Mexico's National Institute of Statistics and Geography, INEGI, is reducing data gaps. INEGI is assessing new approaches using big data by analyzing Twitter feeds.

▫ *Big Data and Gender* . (Partners: UN Global Pulse and UN Women).

<http://www.unfoundation.org/news-and-media/press-releases/2014/data2x-announces-new-partnerships.html?referrer=https://www.google.com.mx/>



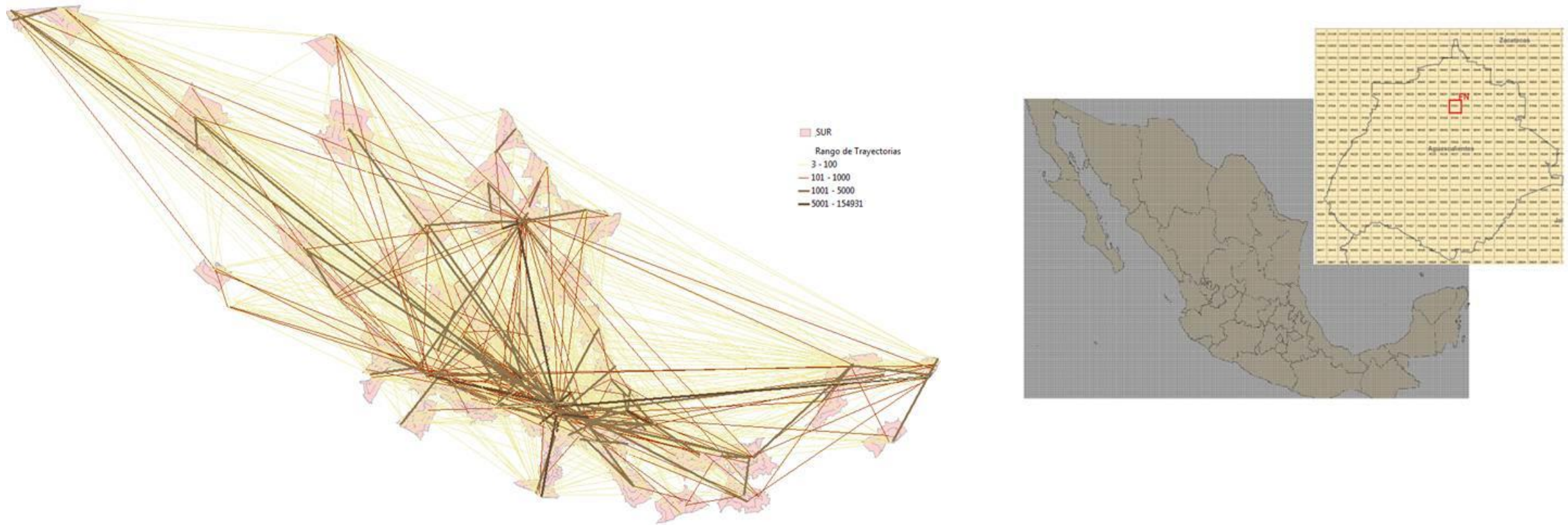
Twitter database



Total

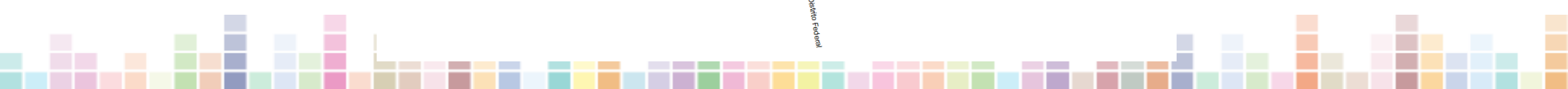
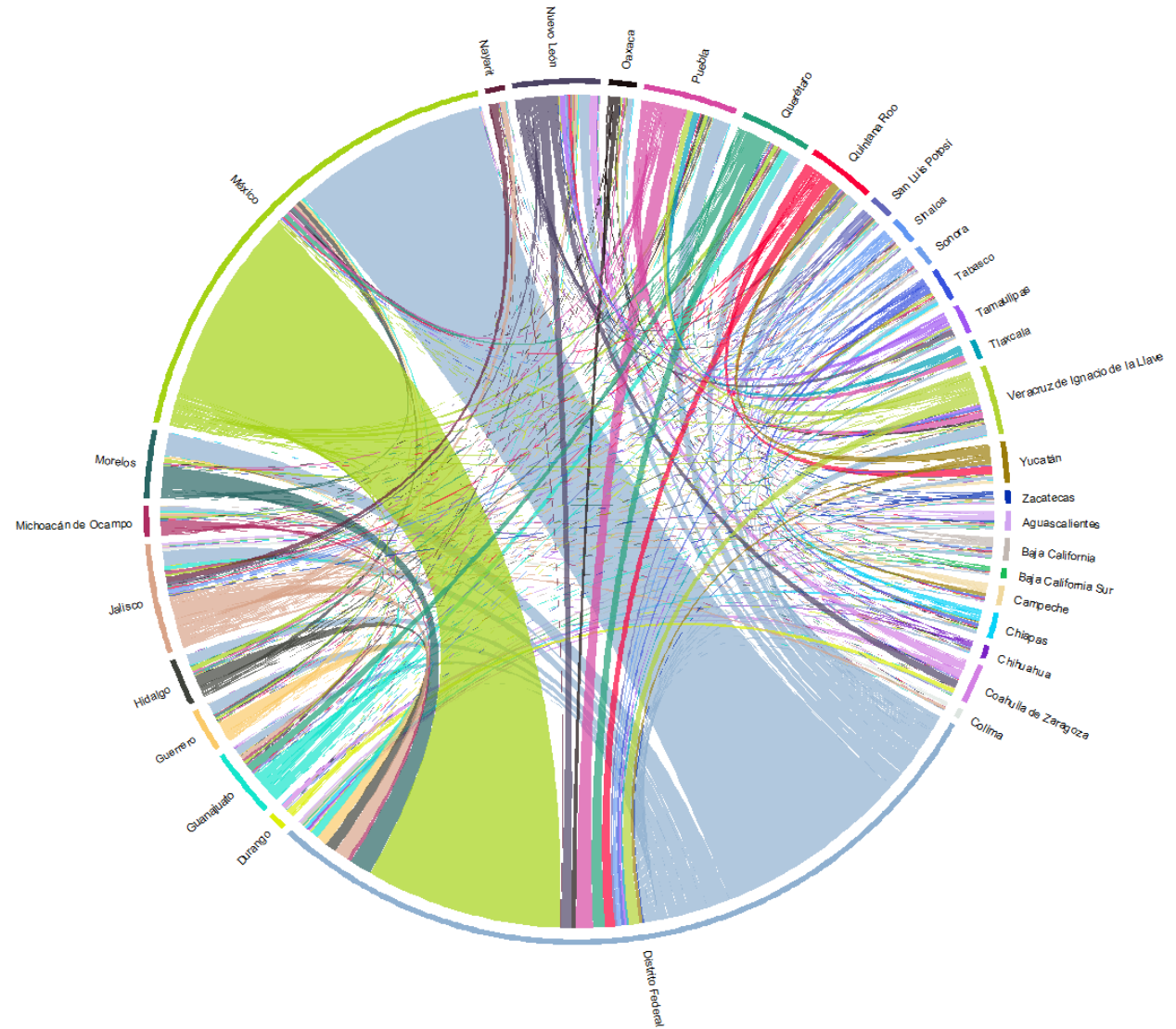
221,384,878 Tuits

Mobility analysis



Actualizado a Enero de 2016

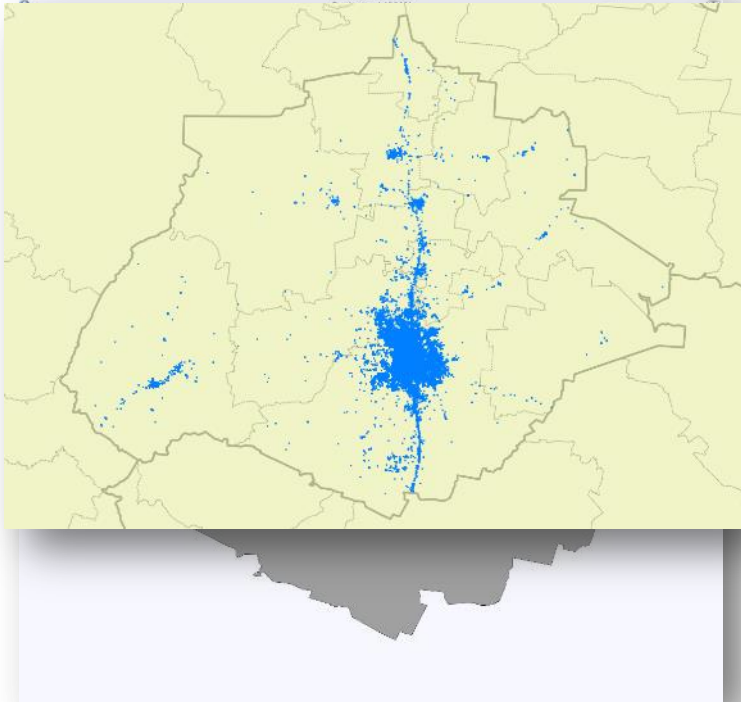




Next steps

Cities functional structures

Forma funcional urbana de Aguascalientes basado en los mercados laborales (gris claro) comparado con el "urban core" (gris oscuro)



Usando datos de telefonía celular se puede analizar qué tanto territorio cubren “realmente” las personas para determinar formas funcionales urbanas.

Experiencia previa: formas funcionales urbanas identificadas por la OCDE.

Focalización de estrategias y políticas públicas:

Mobility

©Modelar tráfico, rutas de evacuación, impacto, tiempo de llegada, cambio de rutas, etc.

▣ *Obras*

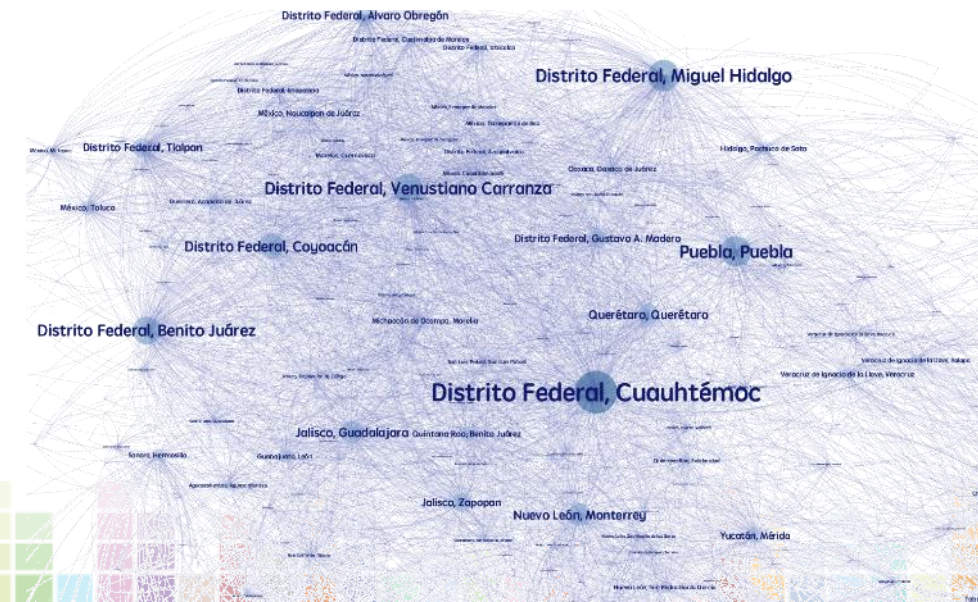
▣ *Accidentes*

▣ *Desastres Naturales*

» Temblores

» Huracanes

» Inundaciones





**INSTITUTO NACIONAL
DE ESTADÍSTICA Y GEOGRAFÍA**

Conociendo México

01 800 111 46 34

www.inegi.org.mx

atencion.usuarios@inegi.org.mx



[@inegi_informa](https://twitter.com/inegi_informa)



[INEGI Informa](https://www.facebook.com/INEGIInforma)